

Emisiones gases

Emisiones medias de gases contaminantes (gr/km)
(datos obtenidos de Environ. Sci. Technol 2006, 40, 149-154)

MOTOS

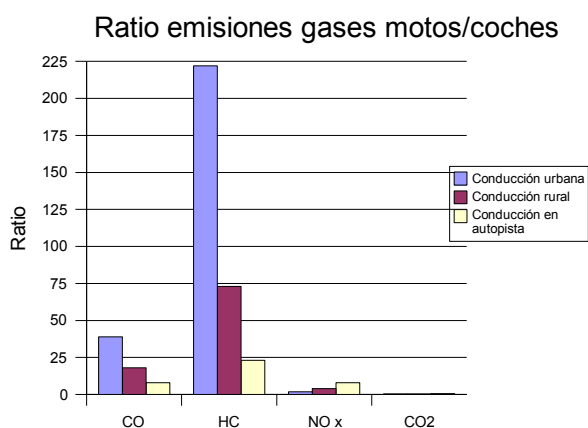
Conducción	CO	HC	NOX	CO2
Urbana	22,2	3,77	0,148	100,9
Rural	15,4	1,32	0,205	69,7
Autopista	24,3	0,7	0,512	99,9

COCHES

Conducción	CO	HC	NOX	CO2
Urbana	0,57	0,017	0,089	278,4
Rural	0,85	0,018	0,052	160,4
Autopista	3,04	0,031	0,065	192,4

RATIO emisiones gases contaminantes motos/coches en gr/km

Conducción	CO	HC	NO x	CO2
Conducción urbana	39	222	1,70	0,36
Conducción rural	18	73	3,94	0,43
Conducción en autopista	8	23	7,88	0,52

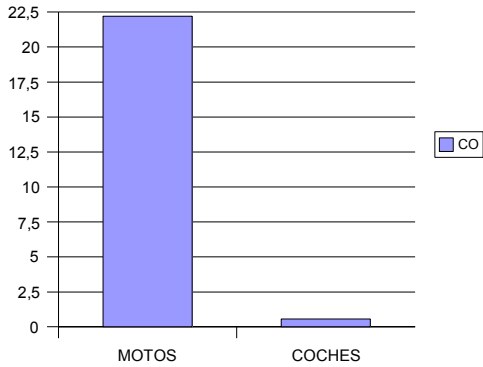


Emisiones gases

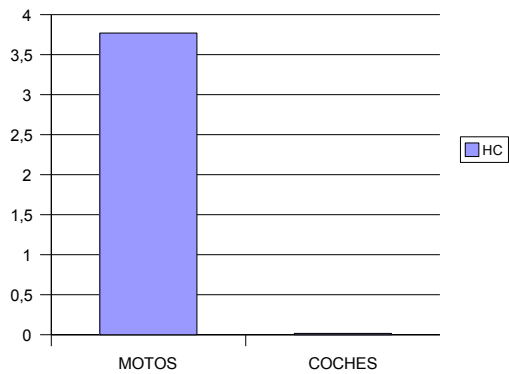
Emisiones medias de gases contaminantes (gr/km)
(datos obtenidos de Environ. Sci. Technol 2006, 40, 149-154)

Conducción urbana	CO	HC	NO x	CO2
MOTOS	22,2	3,77	0,148	100,9
COCHES	0,57	0,017	0,089	278,4

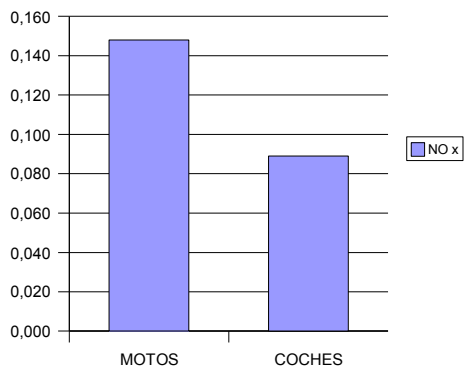
Emisión de CO (gr/km)
en conducción urbana



Emisión de HC (gr/km)
en conducción urbana



Emisión de NOx (gr/km)
en conducción urbana



Emisión de CO2 (gr/km)
en conducción urbana

