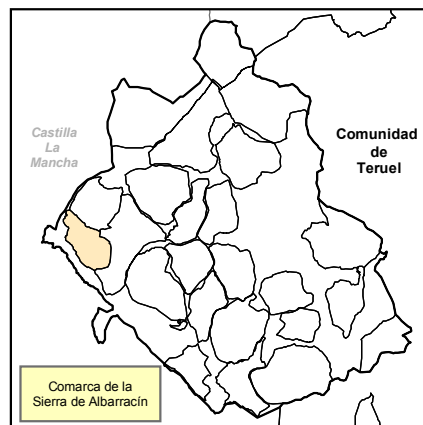
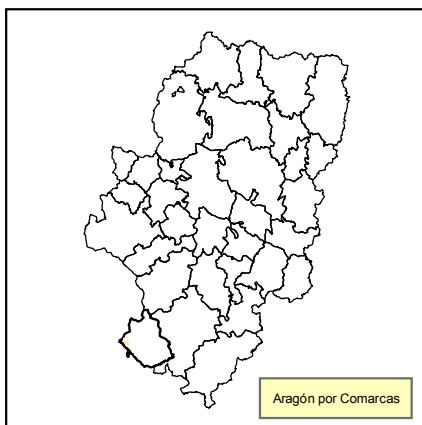


## **Resultados municipales**





<p><b>Término Municipal</b></p> <p>Código INE: 44120</p>	<p>Número de polígonos: 1</p> <p>Superficie: 28,08 Km<sup>2</sup></p> <p>(*) Perímetro: 24,24 Km</p>	<p><b>Fuente de información</b></p> <p>Instituto Geográfico Nacional (IGN). Año 2003 ED 50 Coordenadas UTM Huso 30 Elipsoide Internacional Hayford 1924 Escala 1:50.000</p>
<p><b>Capital de municipio</b></p> <p>●</p>	<p>Altitud: 1.519 (m.s.n.m.)</p> <p>Coordenadas UTM X = 608.900 m. Y = 4.471.930 m.</p>	<p>(*) Elaboración propia</p>

# Municipio

# Guadalaviar

## Ficha resumen

Código: 44120

### Población

	Aragón	Municipio
Población año 2001	1.204.215	275
Densidad de población (hab/km <sup>2</sup> )	25,2	9,8
<b>Relación con la población en el año 1991</b>		
Población año 1991	1.188.817	304
% de variación 1991-2001	1,3	-9,5

### Indicadores de estructura demográfica

	Aragón	Municipio
Edad media de la población	42,9	47,1
Índice de envejecimiento	120,4	189,1
Índice de sobreenvejecimiento	11,0	18,4
Tasa global de dependencia	51,7	78,6
Composición por edad		
% de población de 0 a 19 años	17,8	16,7
% de población de 20 a 64 años	60,7	51,6
% de población de 65 y más años	21,5	31,6
Grados de juventud		
% de población menor de 15	12,6	12,4
% de población menor de 25	24,7	24,0
% de población menor de 35	40,3	34,5
% de población menor de 45	55,5	49,5
Composición por sexo		
Tasa de masculinidad	97,6	105,2
Índice de maternidad	17,1	24,1
Índice de potencialidad	101,9	91,7

### Nacionalidad

	Aragón	Municipio
% de población de nacionalidad extranjera	3,2	0,0
% de población extranjera comunitaria (UE-25)	0,3	0,0
% de población nacida en el extranjero	4,0	0,4

### Estado civil (16 años o más)

	Aragón	Municipio
% de solteros	31,2	29,7
% de casados	57,5	58,6
% de separados/ divorciados	2,6	0,4

### Estudios

	Aragón	Municipio
% de personas cursando estudios		
de 0 a 5 años	61,2	68,8
de 6 a 16 años	98,0	100,0
de 17 a 25 años	51,1	35,3
% de personas de 25 años ó más con 2º grado de nivel de estudios		
	45,2	20,1
% de personas de 25 años ó más con 3º grado de nivel de estudios		
	14,8	5,7

### Indicadores de actividad

	Aragón	Municipio
Tasa de actividad (16 a 64 años)	70,1	65,8
Tasa de paro (16 a 64 años)	10,2	7,0
% de ocupados según sector de actividad		
Agricultura, ganadería y pesca	7,1	38,7
Industria y energía	22,9	16,1
Construcción	9,9	18,3
Servicios	60,0	26,9
% de empresarios y autónomos	20,5	48,4
% de asalariados	79,0	41,9

### Indicadores de movilidad

	Aragón	Municipio
% de trabajadores de 16 años o más que se desplazan a otro municipio a trabajar		
	20,0	19,4
% de estudiantes de 16 años o más que se desplazan a otro municipio a estudiar		
	31,8	100,0

### Indicadores sobre los hogares

	Aragón	Municipio
Tamaño medio del hogar (nº de personas)	2,7	2,6
% de hogares en vivienda de alquiler	10,1	3,8
% de hogares con hipoteca	21,8	1,9
% de hogares que disponen de vehículo	67,0	55,8
% de hogares que disponen de 2ª vivienda	20,6	21,2

### Indicadores sobre las viviendas

	Aragón	Municipio
Superficie media útil (m <sup>2</sup> ) de viv. familiares	90,9	112,6
% de viviendas secundarias	18,0	37,7
% de viviendas vacías	13,1	6,3



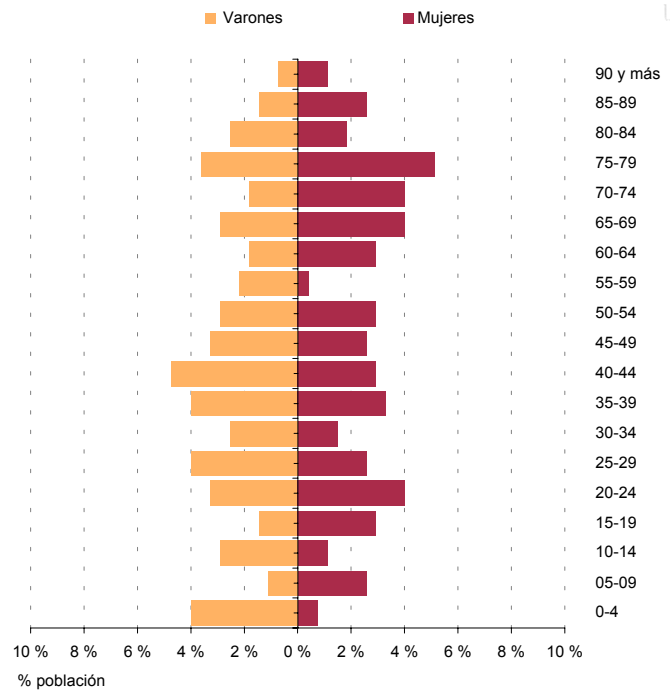
# Municipio

# Guadalaviar

## Población

### Estructura de población por edad y sexo.

Grupo de edad (años)	Número de habitantes		
	Total	Varones	Mujeres
<b>Total</b>	<b>275</b>	<b>141</b>	<b>134</b>
00-04	13	11	2
05-09	10	3	7
10-14	11	8	3
15-19	12	4	8
20-24	20	9	11
25-29	18	11	7
30-34	11	7	4
35-39	20	11	9
40-44	21	13	8
45-49	16	9	7
50-54	16	8	8
55-59	7	6	1
60-64	13	5	8
65-69	19	8	11
70-74	16	5	11
75-79	24	10	14
80-84	12	7	5
85-89	11	4	7
90 y más	5	2	3



### Población según relación entre el lugar de nacimiento y de residencia.

	Personas	%
<b>Total</b>	<b>275</b>	<b>100,0</b>
Nació en:		
El mismo municipio en que reside	153	55,6
Otro municipio de la misma provincia	87	31,6
Otro municipio de Aragón	3	1,1
En una provincia limítrofe a Aragón	5	1,8
El resto de España	26	9,5
El extranjero	1	0,4

### Población según clase de vivienda.

	Personas	%
<b>Total</b>	<b>275</b>	<b>100,0</b>
<b>Viviendas familiares principales</b>	<b>275</b>	<b>100,0</b>
Convencionales	275	100,0
Alojamientos	0	0,0
<b>Viviendas colectivas</b>	<b>0</b>	<b>0,0</b>

### Población según nacionalidad.

	Españoles	Extranjeros	% extranjeros s/pobl. total
<b>Total</b>	<b>251</b>	<b>24</b>	<b>8,7</b>

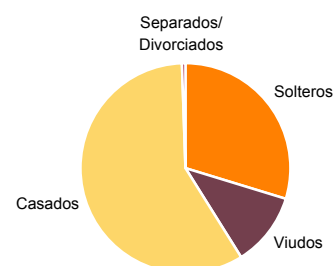
# Municipio

# Guadalaviar

## Residentes en viviendas familiares

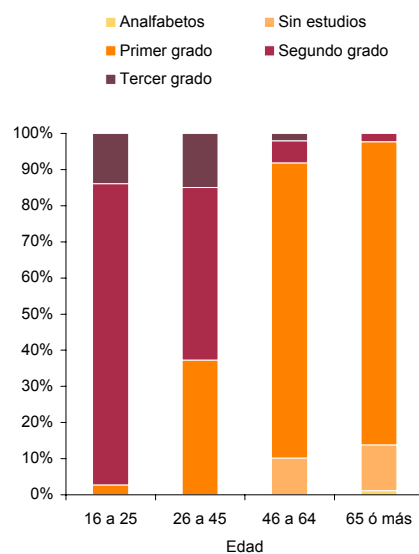
### Estado civil de los residentes en viviendas familiares de 16 años ó más.

	Total		Varones		Mujeres	
	Personas	%	Personas	%	Personas	%
<b>Total</b>	<b>239</b>	<b>100,0</b>	<b>117</b>	<b>100,0</b>	<b>122</b>	<b>100,0</b>
Solteros	71	29,7	43	36,8	28	23,0
Casados	140	58,6	72	61,5	68	55,7
Viudos	27	11,3	2	1,7	25	20,5
Separados	1	0,4	0	0,0	1	0,8
Divorciados	0	0,0	0	0,0	0	0,0



### Grado de formación de los residentes en viviendas familiares de 16 años ó más.

	Total		Varones		Mujeres	
	Personas	%	Personas	%	Personas	%
<b>Total</b>	<b>239</b>	<b>100,0</b>	<b>117</b>	<b>100,0</b>	<b>122</b>	<b>100,0</b>
Analfabetos	1	0,4	0	0,0	1	0,8
Sin estudios	16	6,7	6	5,1	10	8,2
Primer grado	139	58,2	67	57,3	72	59,0
Segundo grado	67	28,0	34	29,1	33	27,0
Tercer grado	16	6,7	10	8,5	6	4,9
<b>De 16 a 25 años</b>	<b>36</b>	<b>100,0</b>	<b>15</b>	<b>100,0</b>	<b>21</b>	<b>100,0</b>
Analfabetos	0	0,0	0	0,0	0	0,0
Sin estudios	0	0,0	0	0,0	0	0,0
Primer grado	1	2,8	1	6,7	0	0,0
Segundo grado	30	83,3	11	73,3	19	90,5
Tercer grado	5	13,9	3	20,0	2	9,5
<b>De 26 a 45 años</b>	<b>67</b>	<b>100,0</b>	<b>39</b>	<b>100,0</b>	<b>28</b>	<b>100,0</b>
Analfabetos	0	0,0	0	0,0	0	0,0
Sin estudios	0	0,0	0	0,0	0	0,0
Primer grado	25	37,3	14	35,9	11	39,3
Segundo grado	32	47,8	19	48,7	13	46,4
Tercer grado	10	14,9	6	15,4	4	14,3
<b>De 46 a 64 años</b>	<b>49</b>	<b>100,0</b>	<b>27</b>	<b>100,0</b>	<b>22</b>	<b>100,0</b>
Analfabetos	0	0,0	0	0,0	0	0,0
Sin estudios	5	10,2	2	7,4	3	13,6
Primer grado	40	81,6	21	77,8	19	86,4
Segundo grado	3	6,1	3	11,1	0	0,0
Tercer grado	1	2,0	1	3,7	0	0,0
<b>65 años o más</b>	<b>87</b>	<b>100,0</b>	<b>36</b>	<b>100,0</b>	<b>51</b>	<b>100,0</b>
Analfabetos	1	1,1	0	0,0	1	2,0
Sin estudios	11	12,6	4	11,1	7	13,7
Primer grado	73	83,9	31	86,1	42	82,4
Segundo grado	2	2,3	1	2,8	1	2,0
Tercer grado	0	0,0	0	0,0	0	0,0



**Segundo grado:** Comprende Bachiller elemental, EGB, ESO, BUP, Bachiller LOGSE, COU, PREU, FPI, FP II, FP grado medio o superior, oficialia o maestría industrial.

**Tercer grado:** Estudios universitarios.



## Municipio

## Guadalaviar

### Nivel de estudios de los residentes en viviendas familiares de 25 ó más años.

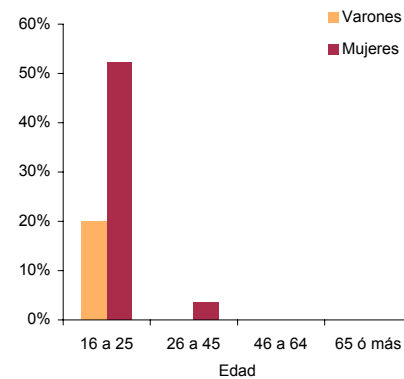
	Total		Varones		Mujeres	
	Personas	%	Personas	%	Personas	%
<b>Total</b>	<b>54</b>	<b>100,0</b>	<b>34</b>	<b>100,0</b>	<b>20</b>	<b>100,0</b>
ESO, EGB, Bachillerato Ele.	31	57,4	17	50,0	14	70,0
Bachillerato Superior	3	5,6	1	2,9	2	10,0
FP Grado Medio	3	5,6	3	8,8	0	0,0
FP Grado Superior	5	9,3	5	14,7	0	0,0
Diplomatura	6	11,1	3	8,8	3	15,0
Licenciatura	6	11,1	5	14,7	1	5,0
Doctorado	0	0,0	0	0,0	0	0,0

Únicamente se consideran las personas con segundo o tercer grado de nivel de estudios.

### Residentes en viviendas familiares de 16 años ó más cursando estudios.

	Total	Varones	Mujeres
<b>Personas que estudian</b>	<b>15</b>	<b>3</b>	<b>12</b>
De 16 a 25 años	14	3	11
De 26 a 45 años	1	0	1
De 46 a 64 años	0	0	0
65 años o más	0	0	0
<b>Porcentaje de personas que estudian sobre el total</b>	<b>6,3</b>	<b>2,6</b>	<b>9,8</b>
De 16 a 25 años	38,9	20,0	52,4
De 26 a 45 años	1,5	0,0	3,6
De 46 a 64 años	0,0	0,0	0,0
65 años o más	0,0	0,0	0,0

Personas cursando estudios



### Situación laboral de los residentes en viviendas familiares (todas las edades).

	Total		Varones		Mujeres	
	Personas	%	Personas	%	Personas	%
<b>Total</b>	<b>275</b>	<b>100,0</b>	<b>141</b>	<b>100,0</b>	<b>134</b>	<b>100,0</b>
<b>Activos</b>	<b>100</b>	<b>36,4</b>	<b>71</b>	<b>50,4</b>	<b>29</b>	<b>21,6</b>
Ocupados	93	33,8	69	48,9	24	17,9
Parados buscando el primer empleo	3	1,1	1	0,7	2	1,5
Parados que han trabajado antes	4	1,5	1	0,7	3	2,2
<b>Inactivos</b>	<b>175</b>	<b>63,6</b>	<b>70</b>	<b>49,6</b>	<b>105</b>	<b>78,4</b>
Estudiantes	46	16,7	23	16,3	23	17,2
Pensionistas de invalidez	11	4,0	6	4,3	5	3,7
Pensionistas de viudedad u orfandad	7	2,5	0	0,0	7	5,2
Pensionistas de jubilación	73	26,5	37	26,2	36	26,9
Realizando o compartiendo las tareas del hogar	33	12,0	0	0,0	33	24,6
Otra situación (menores sin escolarizar, rentistas...)	5	1,8	4	2,8	1	0,7

Fuente: Censo de población y viviendas 2001. Instituto Aragonés de Estadística.

# Municipio

# Guadalaviar

## Grado de actividad de los residentes en viviendas familiares de 16 a 64 años.

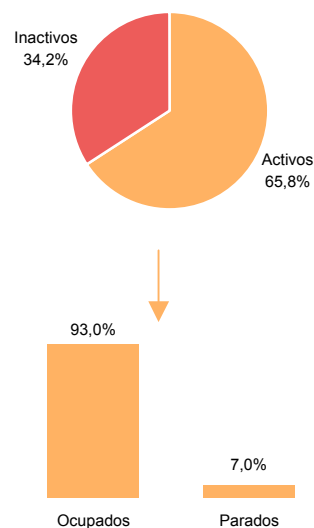
	Activos	Inactivos	Tasa de actividad
<b>Total</b>	<b>100</b>	<b>52</b>	<b>65,8</b>
<b>Varones</b>	<b>71</b>	<b>10</b>	<b>87,7</b>
De 16 a 25	12	3	80,0
De 26 a 45	37	2	94,9
De 46 a 64	22	5	81,5
<b>Mujeres</b>	<b>29</b>	<b>42</b>	<b>40,8</b>
De 16 a 25	10	11	47,6
De 26 a 45	11	17	39,3
De 46 a 64	8	14	36,4

## Situación laboral de residentes en viviendas familiares de 16 a 64 años.

	Ocupados	Parados	Tasa de paro
<b>Total</b>	<b>93</b>	<b>7</b>	<b>7,0</b>
<b>Varones</b>	<b>69</b>	<b>2</b>	<b>2,8</b>
De 16 a 25	11	1	8,3
De 26 a 45	36	1	2,7
De 46 a 64	22	0	0,0
<b>Mujeres</b>	<b>24</b>	<b>5</b>	<b>17,2</b>
De 16 a 25	7	3	30,0
De 26 a 45	9	2	18,2
De 46 a 64	8	0	0,0

## Situación laboral de residentes en viviendas familiares de 16 a 64 años según nivel de estudios.

	Ocupados	Parados	Tasa de paro
<b>Total</b>	<b>93</b>	<b>7</b>	<b>7,0</b>
Analfabetos	0	0	-
Sin estudios	2	0	0,0
Primer grado	42	0	0,0
Segundo grado	38	4	9,5
Tercer grado	11	3	21,4



## Empleo por tipo de ocupación de los residentes en viviendas familiares de 16 años o más.

	Total		Varones		Mujeres	
	Ocupados	%	Ocupados	%	Ocupados	%
<b>Total</b>	<b>93</b>	<b>100,0</b>	<b>69</b>	<b>100,0</b>	<b>24</b>	<b>100,0</b>
Fuerzas armadas	0	0,0	0	0,0	0	0,0
Directivos de la Administración y de las empresas	4	4,3	1	1,4	3	12,5
Técnicos y profesionales científicos e intelectuales	6	6,5	3	4,3	3	12,5
Técnicos y profesionales de apoyo	3	3,2	3	4,3	0	0,0
Empleados de tipo administrativo	1	1,1	1	1,4	0	0,0
Empleados del comercio, hostelería, servicios personales y protección, ...	6	6,5	2	2,9	4	16,7
Trabajadores de la agricultura y la pesca	36	38,7	34	49,3	2	8,3
Trabajadores de la industria, construcción y minería	18	19,4	12	17,4	6	25,0
Operadores de instalaciones y maquinaria, y montadores	9	9,7	8	11,6	1	4,2
Trabajadores no cualificados	10	10,8	5	7,2	5	20,8

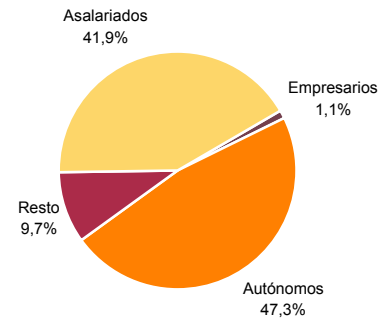


## Municipio

## Guadalaviar

### Empleo por situación profesional de los ocupados de 16 años ó más residentes en viviendas familiares.

	Total		Varones		Mujeres	
	Ocupados	%	Ocupados	%	Ocupados	%
<b>Total</b>	<b>93</b>	<b>100,0</b>	<b>69</b>	<b>100,0</b>	<b>24</b>	<b>100,0</b>
Empresario	1	1,1	1	1,4	0	0,0
Autónomo	44	47,3	36	52,2	8	33,3
Asalariado fijo	18	19,4	14	20,3	4	16,7
Asalariado eventual	21	22,6	12	17,4	9	37,5
Ayuda familiar	0	0,0	0	0,0	0	0,0
Cooperativista	9	9,7	6	8,7	3	12,5



### Empleo por rama de actividad de los ocupados de 16 años ó más residentes en viviendas familiares.

	Total		Varones		Mujeres	
	Ocupados	%	Ocupados	%	Ocupados	%
<b>Total</b>	<b>93</b>	<b>100,0</b>	<b>69</b>	<b>100,0</b>	<b>24</b>	<b>100,0</b>
<b>Agricultura, ganadería y pesca</b>	<b>36</b>	<b>38,7</b>	<b>33</b>	<b>47,8</b>	<b>3</b>	<b>12,5</b>
<b>Industria y energía</b>	<b>15</b>	<b>16,1</b>	<b>9</b>	<b>13,0</b>	<b>6</b>	<b>25,0</b>
Extractivas, energía, gas y agua	0	0,0	0	0,0	0	0,0
Alimentación, bebidas y tabaco	10	10,8	5	7,2	5	20,8
Textil y calzado	0	0,0	0	0,0	0	0,0
Madera y papel	1	1,1	1	1,4	0	0,0
Química, plásticos y otros productos minerales no metálicos	1	1,1	1	1,4	0	0,0
Metal	2	2,2	2	2,9	0	0,0
Manufactureras diversas	1	1,1	0	0,0	1	4,2
<b>Construcción</b>	<b>17</b>	<b>18,3</b>	<b>13</b>	<b>18,8</b>	<b>4</b>	<b>16,7</b>
<b>Servicios</b>	<b>25</b>	<b>26,9</b>	<b>14</b>	<b>20,3</b>	<b>11</b>	<b>45,8</b>
Comercio y reparación	5	5,4	0	0,0	5	20,8
Hostelería	4	4,3	2	2,9	2	8,3
Transporte y comunicaciones	2	2,2	2	2,9	0	0,0
Finanzas y servicios a empresas	0	0,0	0	0,0	0	0,0
Administración pública	8	8,6	7	10,1	1	4,2
Educación	3	3,2	1	1,4	2	8,3
Sanidad	0	0,0	0	0,0	0	0,0
Actividades asociativas, recreativas, servicios personales, ...	3	3,2	2	2,9	1	4,2

# Municipio

# Guadalaviar

## Residentes en viviendas familiares según lugar de residencia en el año 1991.

	Total		Varones		Mujeres	
	Personas	%	Personas	%	Personas	%
<b>Total</b>	<b>275</b>	<b>100,0</b>	<b>141</b>	<b>100,0</b>	<b>134</b>	<b>100,0</b>
No había nacido	25	9,1	15	10,6	10	7,5
Este municipio	233	84,7	120	85,1	113	84,3
Otro municipio de la misma provincia	7	2,5	2	1,4	5	3,7
Otro municipio de Aragón	4	1,5	2	1,4	2	1,5
Provincia limítrofe	2	0,7	1	0,7	1	0,7
Resto de España	4	1,5	1	0,7	3	2,2
En el extranjero	0	0,0	0	0,0	0	0,0

## Procedencia de los inmigrantes en los últimos 5 años.

	Total		Varones		Mujeres	
	Personas	%	Personas	%	Personas	%
<b>Total</b>	<b>14</b>	<b>100,0</b>	<b>6</b>	<b>100,0</b>	<b>8</b>	<b>100,0</b>
Otro municipio de la misma provincia	5	35,7	2	33,3	3	37,5
Otro municipio de Aragón	4	28,6	2	33,3	2	25,0
Provincia limítrofe	2	14,3	1	16,7	1	12,5
Resto de España	3	21,4	1	16,7	2	25,0
En el extranjero	0	0,0	0	0,0	0	0,0

## Viviendas

### Tipo de viviendas.

	Viviendas	%
<b>Total</b>	<b>191</b>	<b>100,0</b>
<b>Viviendas familiares</b>	<b>191</b>	<b>100,0</b>
Principales	104	54,5
Convencionales	104	54,5
Alojamientos	0	0,0
No principales	87	45,5
Secundarias	72	37,7
Vacías	12	6,3
Otro tipo	3	1,6
<b>Viviendas colectivas</b>	<b>0</b>	<b>0,0</b>

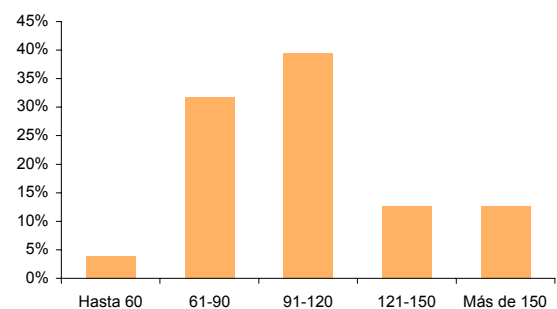
### Tamaño de las viviendas principales convencionales.

	Viviendas	%
<b>Total</b>	<b>104</b>	<b>100,0</b>
1 habitación	0	0,0
2 habitaciones	1	1,0
3 habitaciones	2	1,9
4 habitaciones	8	7,7
5 habitaciones	26	25,0
6 habitaciones	30	28,8
7 habitaciones o más	37	35,6

### Superficie útil de las viviendas principales convencionales.

	Viviendas	%
<b>Total</b>	<b>104</b>	<b>100,0</b>
Hasta 45 m <sup>2</sup>	1	1,0
De 46 a 60 m <sup>2</sup>	3	2,9
De 61 a 75 m <sup>2</sup>	8	7,7
De 76 a 90 m <sup>2</sup>	25	24,0
De 91 a 105 m <sup>2</sup>	15	14,4
De 106 a 120 m <sup>2</sup>	26	25,0
De 121 a 150 m <sup>2</sup>	13	12,5
Más de 150 m <sup>2</sup>	13	12,5

### Superficie de las viviendas (m<sup>2</sup>)





# Municipio

# Guadalaviar

## Hogares

### Tamaño de los hogares.

	Hogares	%
<b>Total</b>	<b>104</b>	<b>100,0</b>
1 persona	24	23,1
2 personas	32	30,8
3 personas	21	20,2
4 personas	16	15,4
5 personas	7	6,7
6 personas	3	2,9
7 personas o más	1	1,0
Tamaño medio del hogar	2,6 personas	

### Estructura de los hogares.

	Hogares	%
<b>Total</b>	<b>104</b>	<b>100,0</b>
<b>Un adulto</b>	<b>26</b>	<b>25,0</b>
Una mujer de 16 a 64 años	0	0,0
Un hombre de 16 a 64 años	9	8,7
Una mujer de 65 o más años	12	11,5
Un hombre de 65 o más años	3	2,9
Una mujer adulta con uno o más menores	2	1,9
Un hombre adulto con uno o más menores	0	0,0
<b>Dos adultos</b>	<b>43</b>	<b>41,3</b>
Dos adultos de 16 a 64 años, sin menores	5	4,8
Uno al menos de 65 años o más, sin menores	25	24,0
Dos adultos y un menor	5	4,8
Dos adultos y dos menores	7	6,7
Dos adultos y tres o más menores	1	1,0
<b>Tres adultos</b>	<b>19</b>	<b>18,3</b>
Dos adultos de 35 años o más, uno de 16 a 34 años, sin menores	9	8,7
Dos adultos de 35 años o más, uno de 16 a 34 años y un menor	1	1,0
Dos adultos de 35 años o más, uno de 16 a 34 y dos o más menores	1	1,0
Otro hogar de tres adultos, con o sin menores	8	7,7
<b>Cuatro adultos</b>	<b>10</b>	<b>9,6</b>
Dos adultos de 35 años o más, dos de 16 a 34 años, sin menores	6	5,8
Dos adultos de 35 años o más, dos de 16 a 34 años y un menor	1	1,0
Dos adultos de 35 años o más, dos de 16 a 34 años y dos o más menores	0	0,0
Otro hogar de cuatro adultos, con o sin menores	3	2,9
<b>Cinco o más adultos</b>	<b>6</b>	<b>5,8</b>
Cinco o más adultos, con o sin menores	6	5,8

### Problemas en la vivienda.

	Hogares	%
Ruidos externos	0	0,0
Contaminación	0	0,0
Poca limpieza en las calles	0	0,0
Malas comunicaciones	2	1,9
Pocas zonas verdes	1	1,0
Delincuencia	0	0,0
Falta de servicios de aseo en de la vivienda	0	0,0

### Régimen de tenencia de la vivienda.

	Hogares	%
<b>Total</b>	<b>104</b>	<b>100,0</b>
En propiedad	94	90,4
En alquiler	4	3,8
Otra forma	6	5,8

### Equipamientos del hogar.

	Hogares	%
Calefacción	37	35,6
Refrigeración	0	0,0
Disponibilidad de vehículo	58	55,8
Disponibilidad de segunda vivienda	22	21,2

### Hogares

#### según número de parados y ocupados.

	Hogares	%
<b>Hogares según parados</b>	<b>104</b>	<b>100,0</b>
Sin parados	97	93,3
Con un parado	7	6,7
Con dos parados o más	0	0,0
<b>Hogares según ocupados</b>	<b>104</b>	<b>100,0</b>
Sin ocupados	45	43,3
Con un ocupado	34	32,7
Con dos ocupados	18	17,3
Con tres ocupados	5	4,8
Con cuatro ocupados o más	2	1,9

# Municipio

# Guadalaviar

## Edificios

### Edificios según tipo.

	Edificios	%
<b>Total</b>	<b>182</b>	<b>100,0</b>
Destinados principalmente a viviendas	169	92,9
Viviendas familiares	169	92,9
Viviendas colectivas	0	0,0
Destinados principalmente a locales	13	7,1
Alojamientos	0	0,0

### Edificios destinados principalmente a viviendas según instalaciones del edificio.

	Edificios	%
Accesibilidad	0	0,0
Abastecimiento de agua	169	100,0
Agua caliente central	150	88,8
Gas en el edificio	0	0,0
Garaje	69	40,8
Portero	52	30,8
Evacuación de aguas residuales	169	100,0
Teléfono	83	49,1

### Estado de los edificios destinados a viviendas.

	Edificios	%
<b>Total</b>	<b>169</b>	<b>100,0</b>
Ruinoso	5	3,0
Malo	9	5,3
Deficiente	19	11,2
Bueno	136	80,5

### Antigüedad de los edificios destinados a viviendas.

	Edificios	%
<b>Total</b>	<b>169</b>	<b>100,0</b>
Antes de 1900	5	3,0
1900-1950	23	13,6
1951-1980	40	23,7
1981-1990	60	35,5
1991-2001	41	24,3
1991-1995	15	8,9
1996-2000	22	13,0
2001	4	2,4

## Locales

### Locales según actividad.

	Locales	%
<b>Total</b>	<b>16</b>	<b>100,0</b>
<b>Locales activos</b>	<b>15</b>	<b>93,8</b>
Equipamientos de salud	0	0,0
Equipamientos educativos	1	6,3
Equipamientos de bienestar social	0	0,0
Equipamientos culturales o deportivos	4	25,0
Local comercial	5	31,3
Oficinas (incluye también resto de servicios)	5	31,3
Local industrial	0	0,0
Local agrario	0	0,0
<b>Locales inactivos</b>	<b>1</b>	<b>6,3</b>

Distribución de la actividad de los locales.

