

## CheckDialer (Anti - 906)

La Asociación de Internautas ha detectado el aumento de incidentes protagonizados por los "dialers porno", programas que se ofrecen en páginas web para que los internautas puedan acceder a contenidos pornográficos sin necesidad de utilizar tarjetas de crédito. En realidad estos programas realizan una conexión, a través del módem, marcando un número de teléfono con prefijo 906 (de tarificación especial y muy cara).

Unas ocasiones por publicidad engañosa, otras por descuido del internauta que no lee la letra pequeña, el caso es que los usuarios sufren cuantiosas facturas telefónicas al conectarse, en el mejor de los casos, a 100 ptas el minuto. El problema se agrava porque en muchas ocasiones estos "dialers porno" cambian la configuración del sistema, provocando que cada vez que el usuario se conecte a Internet lo haga por la conexión 906.

[Hispacec Sistemas](#) ha recogido la denuncia de la Asociación de Internautas y, tras comprobar que no existía ninguna solución que protegiera a los usuarios de este problema, ha decidido diseñar y desarrollar una solución software en defensa de los internautas.

CheckDialer es un programa para sistemas Windows que monitoriza las conexiones que se realizan a través de un módem.

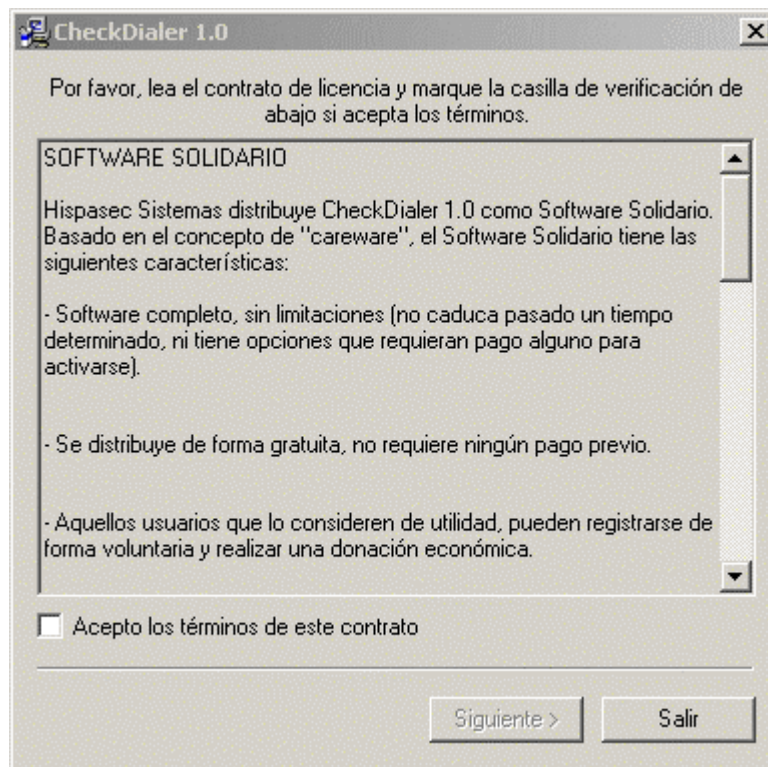
Su misión consiste en detectar el número de teléfono que se marca al intentar una conexión y compararlo con una plantilla de números prohibidos (Lista Negra). Si el número que se intenta marcar coincide con algún patrón de la Lista Negra, el programa avisará al usuario y detendrá la marcación antes de que llegue a producirse, ya que intercepta la comunicación entre Windows y el módem.

Otra opción, aun mas restrictiva y segura, consiste en configurar una lista de números permitidos (Lista Blanca), de modo que CheckDialer sólo permitirá la conexión con alguno de esos números y rechazará el resto.

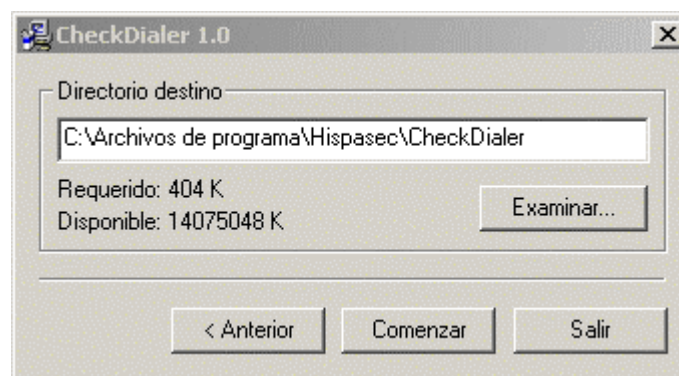
La primera tarea a realizar es la de bajarnos el programa. Pulsa [aquí](#) Una vez te registres, te enviarán un correo con la URL de descarga. Tardará unos segundos (ocupa 196 KB ) en descargarlo.



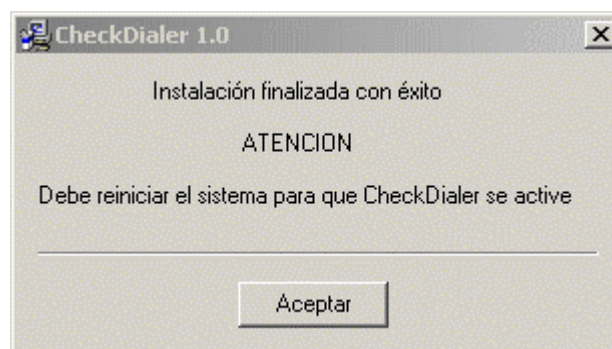
Ahora vamos a instalarlo. Es un archivo autoejecutable (se llama **CheckDialer.exe**), por lo que pulsa sobre él para iniciar la instalación. Nos muestra la primera pantalla, el contrato de Licencia. Aceptar si estáis de acuerdo con ella.



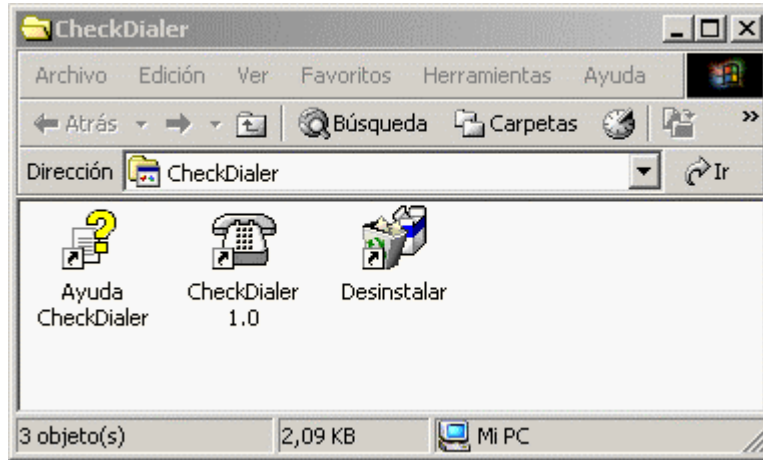
1º- La siguiente pantalla es una breve presentación y nos muestra el Directorio de destino para la instalación. Podemos elegir donde queremos instalarlo pulsando sobre **Examinar** o dejarlo tal y como viene configurado. Pulsar **Comenzar**



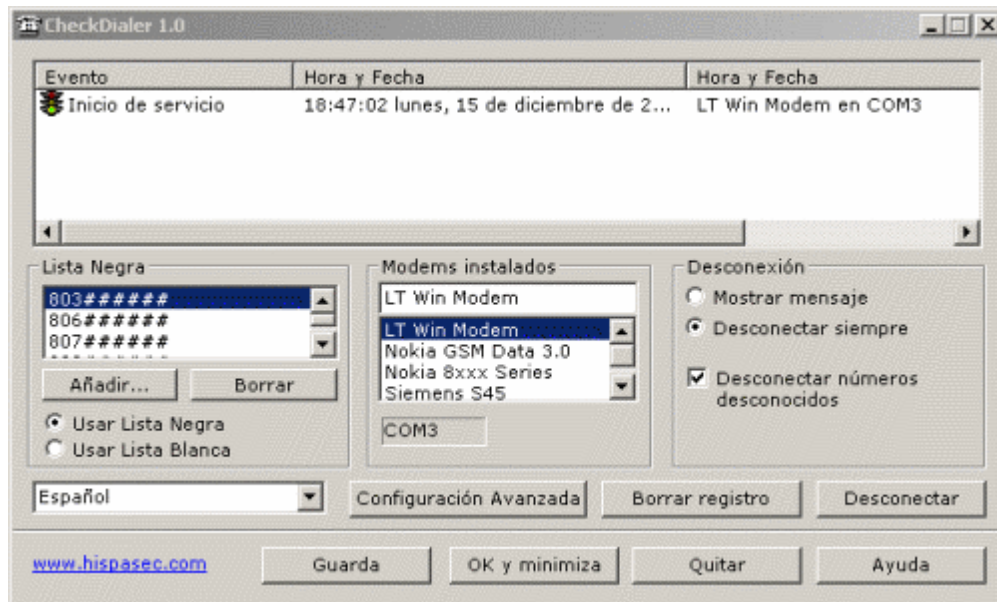
2º El programa de instalación no necesita nada más, así que muy rápidamente queda instalado. Nos muestra una nueva ventana indicándonos que la aplicación ha sido instalada. Necesita reiniciar el sistema. Pulsar **Aceptar**



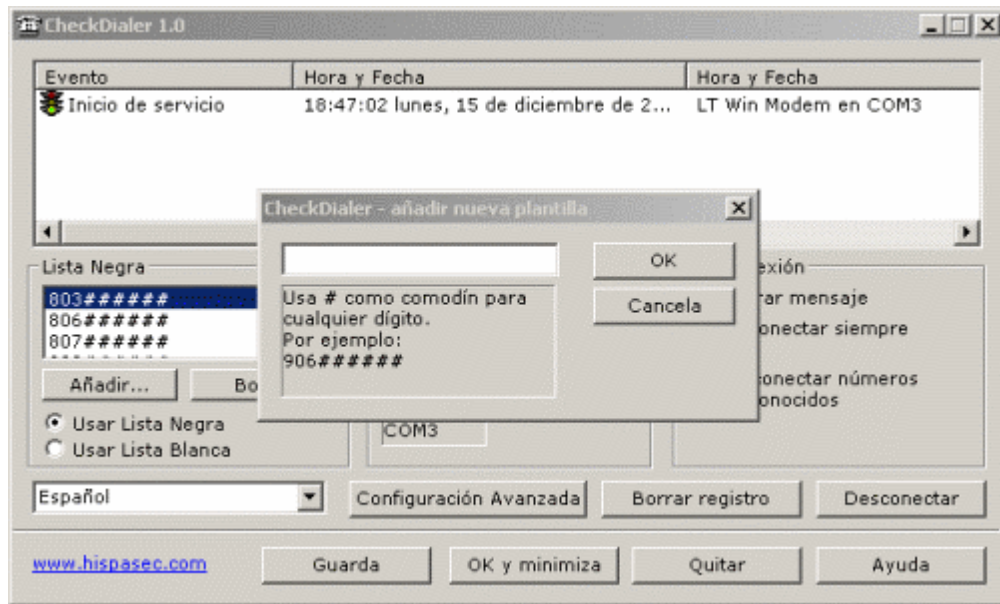
3º La siguiente pantalla nos indica que se han instalado los accesos directos del programa y comprobaremos que el mismo icono del teléfono se ha instalado al lado del reloj en la parte inferior derecha.



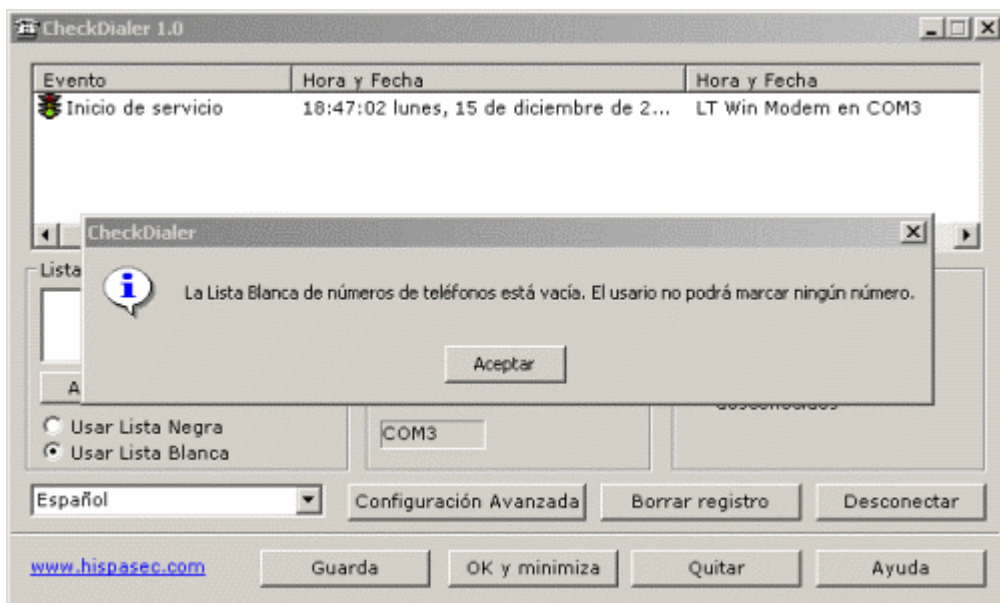
4º Esta es la pantalla principal del programa. En la parte superior tenemos un log con los sucesos acaecidos durante el funcionamiento del programa. En el medio de la ventana tenemos Lista Negra (que viene configurado por defecto y con los números de pago), El/los modems sobre los que va a actuar el programa y que métodos queremos utilizar cuando ocurra algún suceso de marcación que se produzca (Mostrar un mensaje de Advertencia, o Siempre Desconectar).



5º Para añadir más números de teléfono en la Lista Negra se pulsa sobre añadir y nos aparece una ventanita donde podremos indicar que nuevos números queremos añadir. No es necesario introducirlos completos, ya que podemos utilizar el comodín, con lo que cualquier número, por ejemplo que empiece por el 906 queda dentro de la lista negra. Hay que tener mucho cuidado ya que el 906 solo nos protege de números nacionales, pero también existen números internacionales de pago, y por supuesto, muchísimo más caros que el 906. Esos números hay que ir introduciendolos en la Lista negra. Una opción que nos protegerá de forma más segura es usando La Lista Blanca.



6º Pulsando sobre el boton de Usar Lista Blanca, la primera vez nos indicará que está vacía, así que no podremos marcar absolutamente nada. Pulsar **Aceptar**



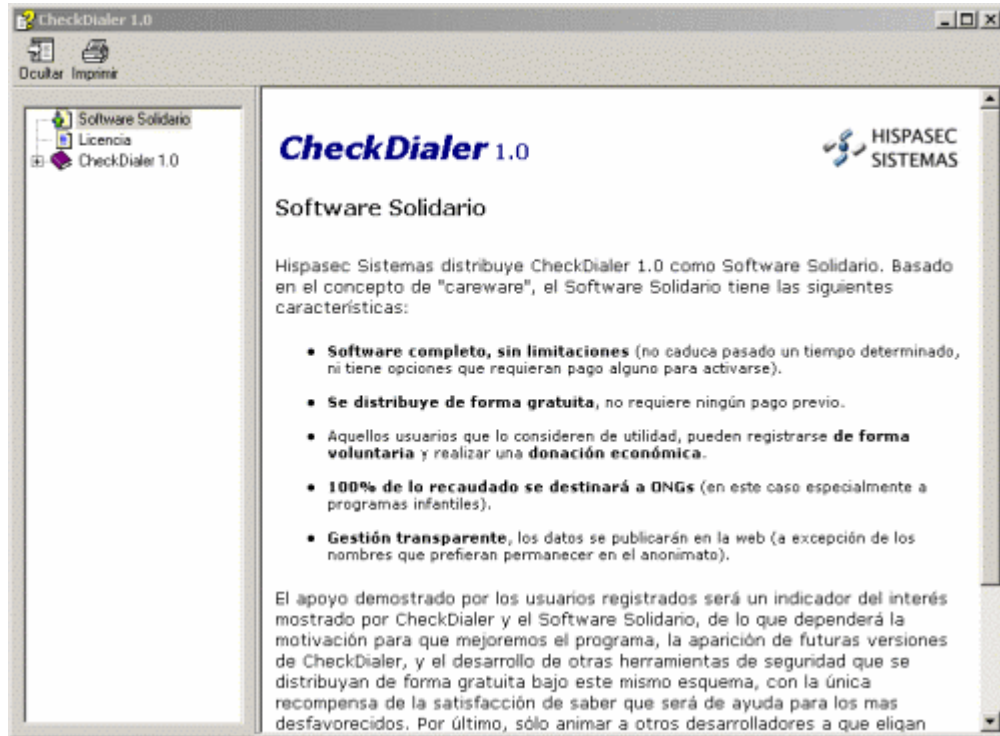
El programa, como podéis comprobar, es de funcionamiento muy simple y transparente. Una vez configurado, solo hay que dejar que se ponga en funcionamiento (está la opción de que se ejecute cada vez que encendamos el Ordenador, en la opción Autoinicio) y nos protejera de cambios indeseados en nuestra configuración de acceso telefónico.

Cuando CheckDialer detecta una marcación en el módem, el icono que se ha instalado al lado del reloj nos muestra que está comprobando el número.

Si el número está permitido, CheckDialer mantendrá el icono de teléfono descolgado durante la conexión.

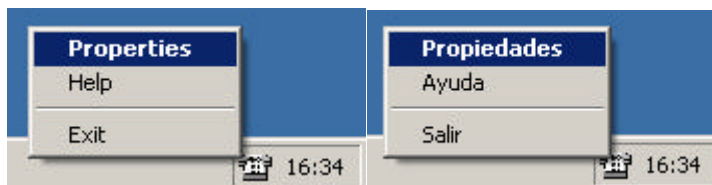
Si por el contrario no está permitido, esta es la ventana que nos mostrará, por ejemplo cuando CheckDialer detecta un número 906, y desconectará automáticamente antes de que el módem llegue a marcar

CheckDialer mantiene un log con los números marcados. Si queremos borrar dicho log, solo tenemos que pulsar sobre el botón Limpiar Log.



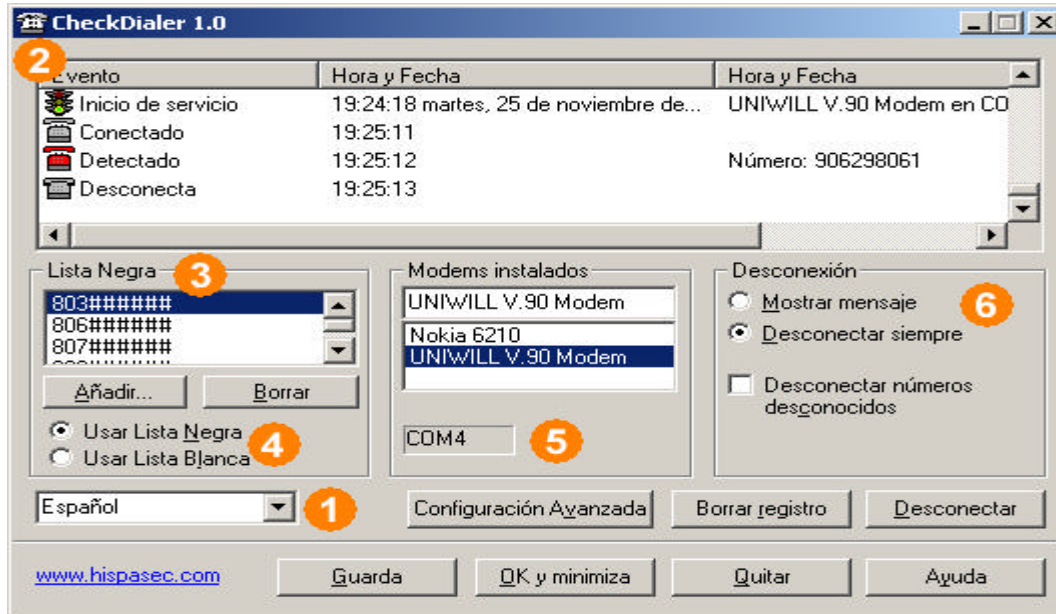
## CheckDialer 1.0

### Configuración



Para acceder a la configuración de CheckDialer tendremos que pinchar con el botón derecho del ratón en el icono del teléfono. En el menú que se despliega, debemos seleccionar la opción Propiedades, que también puede aparecer en inglés como Properties si hemos instalado la versión internacional multilingüe y aun no hemos seleccionado el idioma español.

A continuación nos aparecerá la ventana que nos permitirá configurar todos los parámetros de CheckDialer.



1. La lista desplegable nos permitira escoger el idioma adecuado , entre otros ingles, catalan, español ...
2. Esta tabla recoge el log o registro de sucesos del programa (inicio,parada,numeros marcados etc.)
3. Por defecto aparecera la Lista negra , de numeros de telefonos prohibidos, con la plantilla 803#####, 806#####, 9006#####, etc. El usuario podra añadir nuevas plantillas o borrar algunas de las existentes. A la hora de introducir plantillas recuerde que el carácter # es utilizado como comodin y equivale a cualquier numero.
4. El usuario tambien podra optar por configurar una lista blanca de numeros permitidos, denegando la conexión con cualquier otro numero de telefono que no esté incluido en la lista.
5. En el apartado modems instalados, el programa recogerá de forma automática la configuración del sistema para monitorizar la comunicación entrel el puerto serie y el modem.
6. Por defecto el programa siempre procedera a la desconexion automática cuando se intente marcar un numero prohibido o no se pueda identificar. El usuario puede optar porque el programa solo avise y de la opcion de desconectar manualmente.

El programa, por defecto, se activará en cada inicio de Windows (Autoinicio) botón [Configuración Avanzada]. Otras opciones disponibles son la posibilidad de limpiar el log botón [Borrar registro], o desconectar la conexión manualmente botón [Desconectar].

CheckDialer incluye una Lista Negra por defecto según los prefijos de tarificación especial utilizados en España. Los usuarios de otros países deberán configurar de forma personalizada las plantillas para adecuarlos a los prefijos y números utilizados por los dialers según su zona. En cualquier caso, independientemente del país o región, Hispasec recomienda utilizar preferentemente la Lista Blanca, mucho más restrictiva y segura, de forma que el usuario indique únicamente que números pueden ser marcados.

