

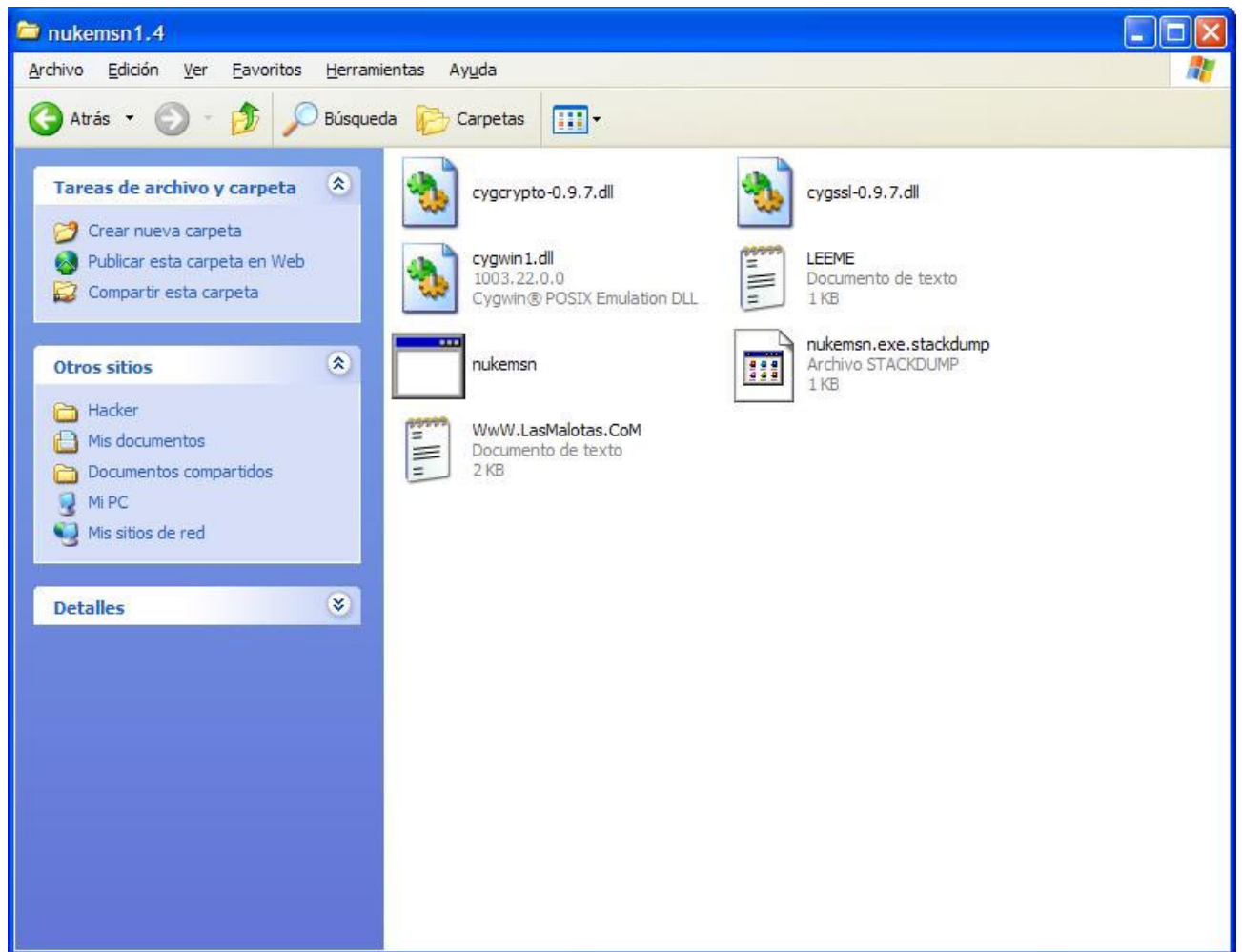
[NukeMsn] Manual de uso

Manual bajado de : <http://www.lasmalotas.com>

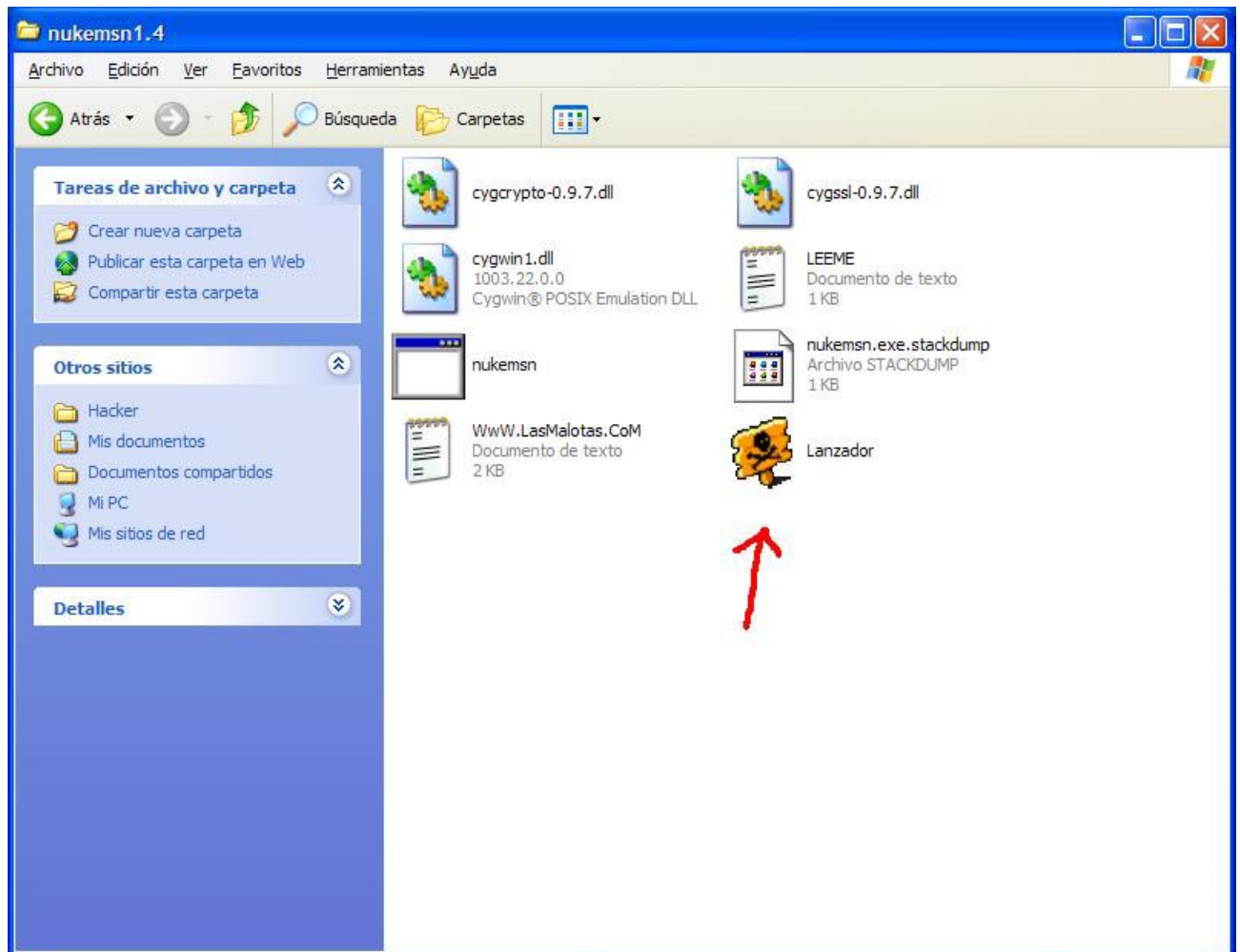
- 1_ Te bajas el NukeMsn y el Lanzador
- 2_ Descomprimir el NukeMsn y el Lanzador y metes el contenido en una carpeta x ejemplo NukeMsn.
- 3_ Clikeas en el lanzador y te pide k metas una dirección, la metes, se te abre una ventana en MSDOS pues mientras la ventana esté abierta la cuenta estará bloqueada.
- 4_ La dejas un dia bloqueada para k la víctima se cabree.
- 5_ Y ahora puedes mandarle un Xploit de k su cuenta ha sido Hackeada como dijo Pardo. O habres esta web <https://registernet.passport.net/contactushm.srf?lc=3082> y (manteniendo bloqueada la cuenta) les rellenas el formulario (tienes k ponerlo todo correcto).
- 6_ A las 24h te llegará un correo de Hotmail:
A mi me dijeron que había un problema con mi contraseña y que los datos proporcionados eran incorrectos.
Les contesté al e-mail diciendoles que tenía contactos y datos de vital importancia en esa cuenta...(meteles rollo melodramático)
Me volviero a contestar diciendo que habian restablecido mi contraseña a Akafhsljl(algo asi)
- 7_ Ahora desbloqueas la cuenta, entras a www.hotmail.com cambias la Contraseña y la Pregunta Secreta y ya está.

Y aquí pongo como se usa el NukeMsn:

Descomprime el NukeMsn en una carpeta.



Descomprime el Lanzador y metelo en la carpeta de NukeMsn.



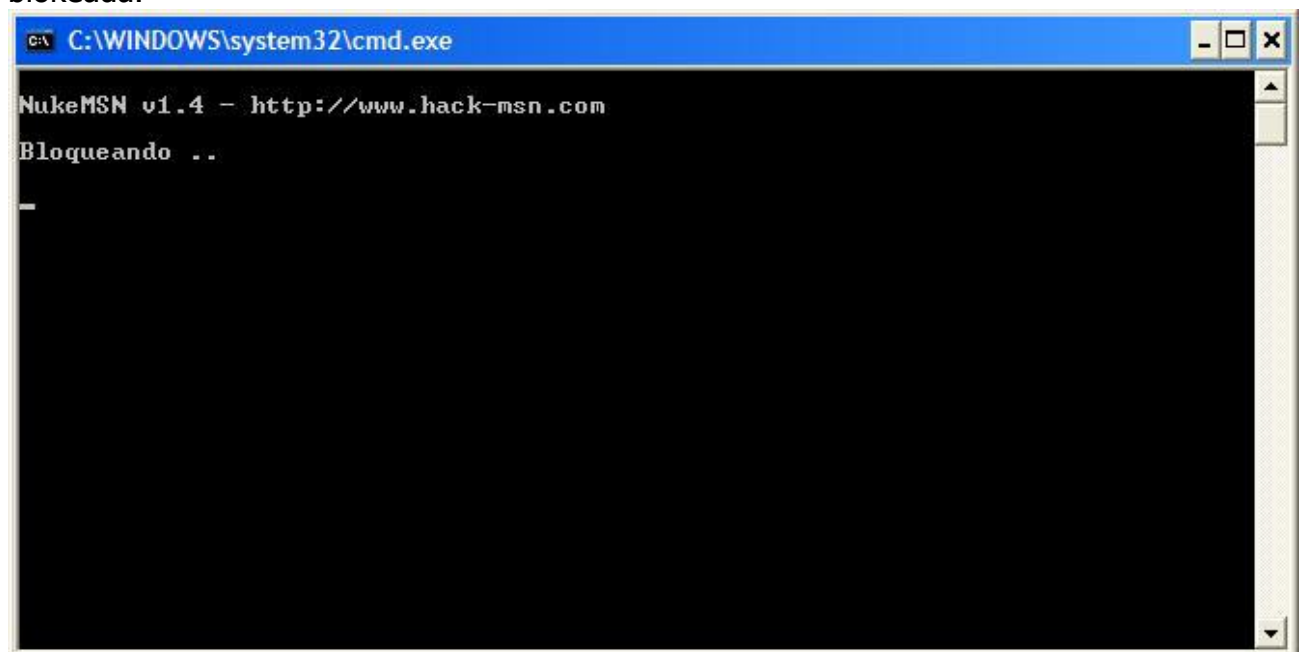
Abre el Lanzador (pork desde el NukeMsn ya me dices k no te funciona)



Mete la direccion de la viktima y dale a aceptar



Ahora deja la ventana de MSDOS abierta el tiempo k kieres k la cuenta kede bloqueada.



Pd: Para bloquear a una víctima ésta tiene k stár desconectada del msn.