

# Guía del XMAS2000

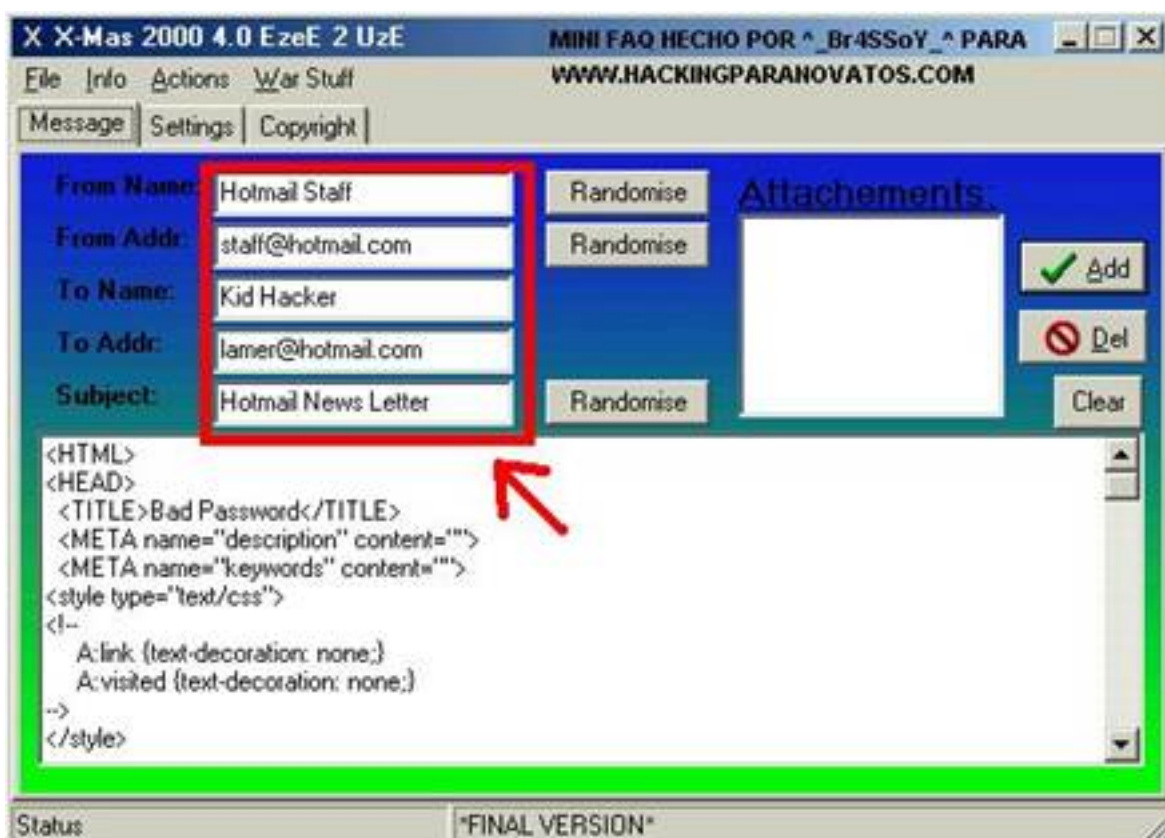
Realizada por ^\_Brassoy\_^ para HpN

1º Ejecuta el XMAS2000

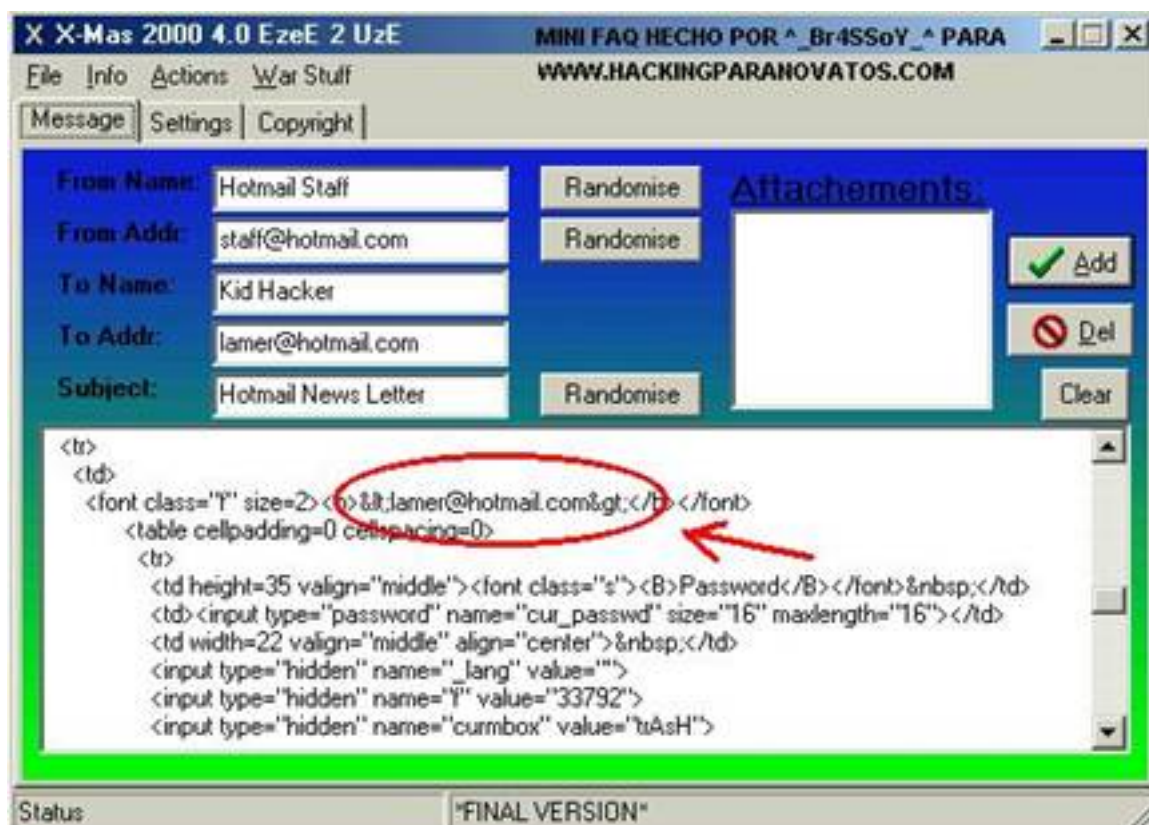
2º Elige la opción hack password



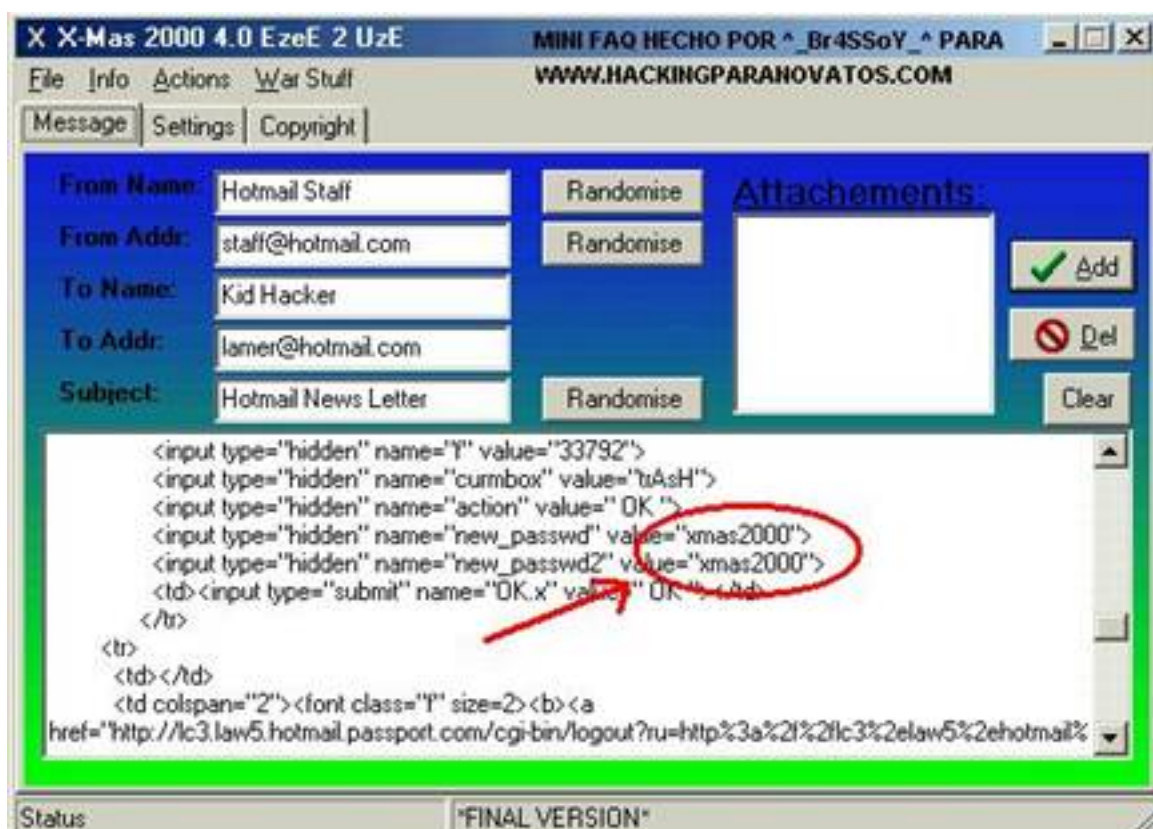
3º Modifica los datos como la dirección de destino, remitente, asunto, etc. en remitente puedes poner una dirección falsa. Por ejemplo: billgates@hotmail.com



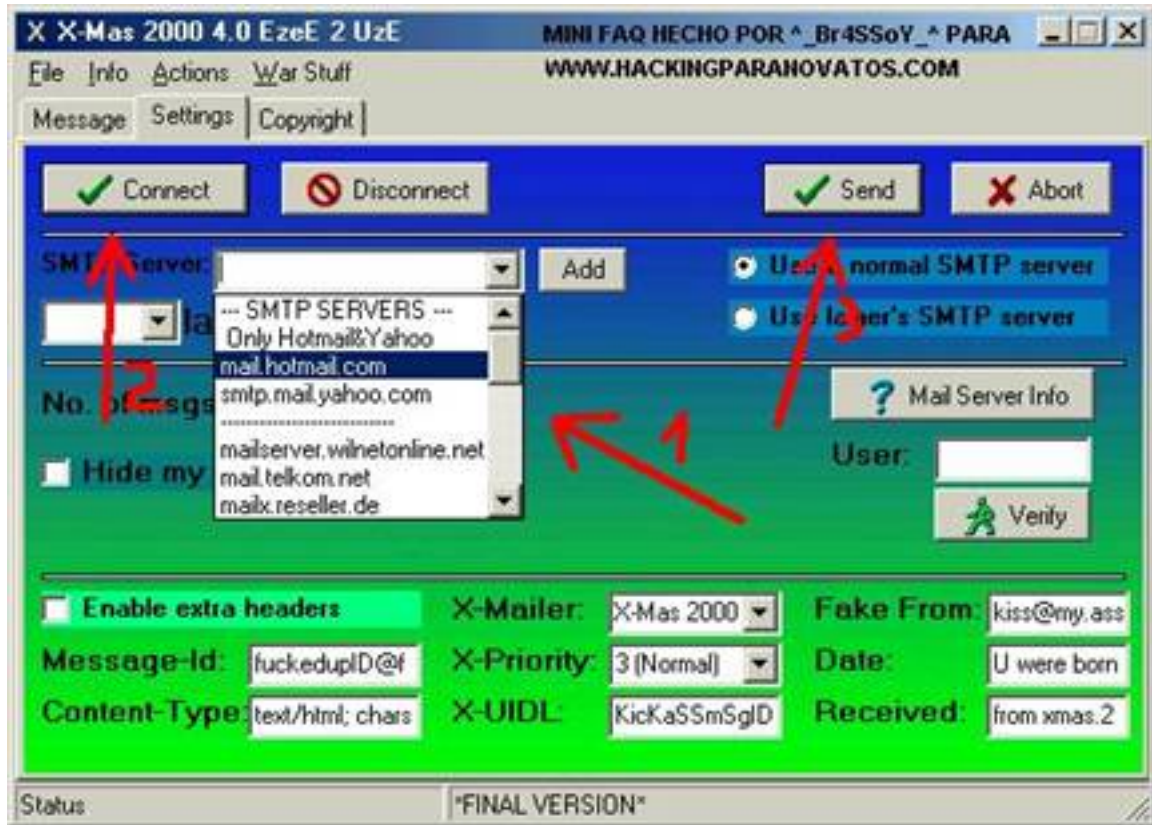
4º Cambia la palabra lamer por la dirección de correo de la víctima.



5º Este paso es opcional. Cambia donde aparece XMAS2000 por el password que le quieres asignar a la víctima, sino lo cambias entonces el password que se le asignará será: xmas2000, que es el que viene por defecto.

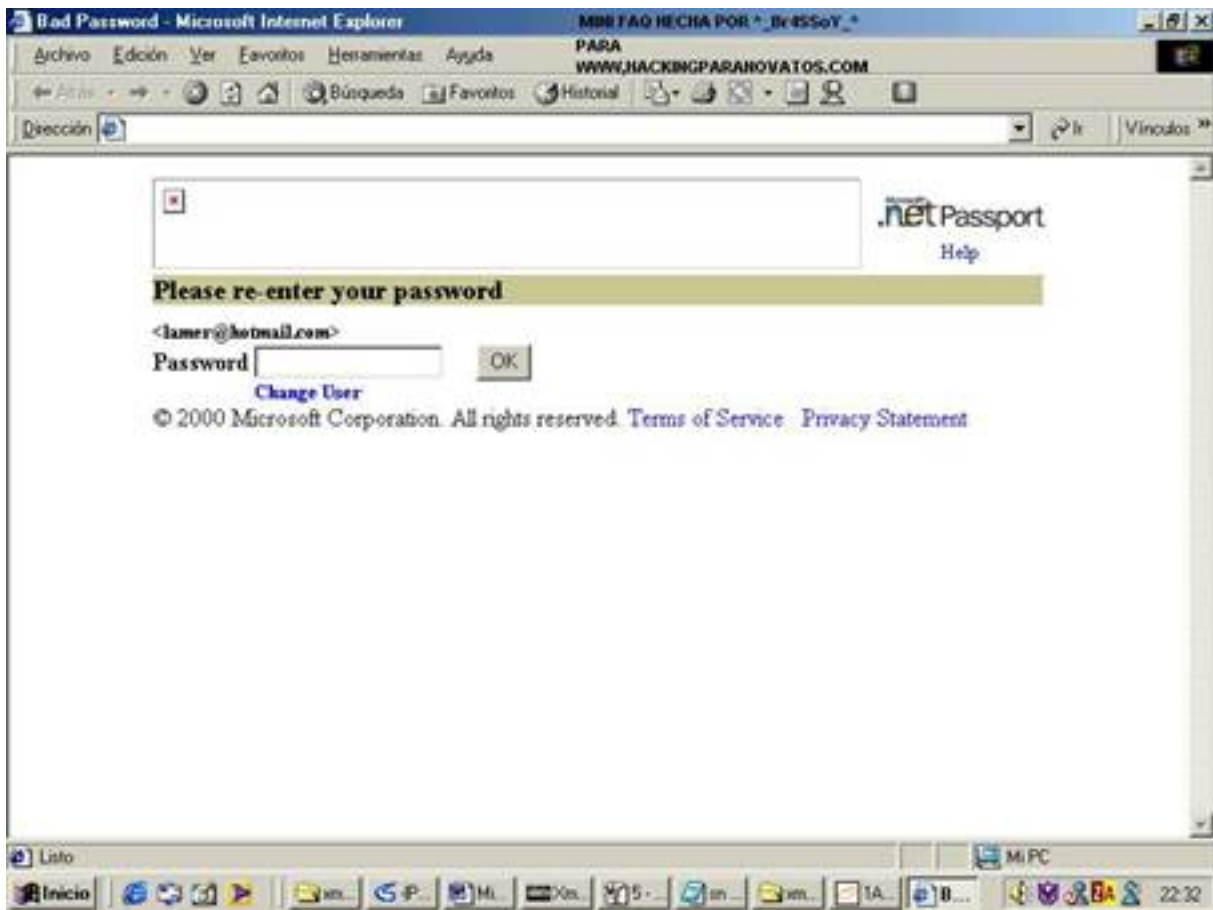


6º Vete a la pestaña de Settings, primero escoges el servidor a través del cual vas a mandar el e-mail (por ejemplo mail.hotmail.com), después conecta con él y por último, clic en el botón Send.



Bueno, pues ya está enviado, para conseguir cambiarle el pass a la victima, esta deberá creerse que el e-mail es de Hotmail, introducir su password y darle al OK, recordar que una vez cambiado, si la victima intenta volver a entrar antes que vosotros, puede que al ver que no puede entrar, vaya a la pregunta secreta, la acierte y cambie nuevamente el pass, para que no ocurra esto, os sugiero que vayáis vosotros antes y respondáis hasta que se acaben los intentos ( a la 6ª o a la 7ª creo) de este modo no podrá recuperar la cuenta utilizando la pregunta secreta.

Así se le mostrará el e-mail que le mandas:



NOTA FINAL: No sé por que pero a veces a la hora de dar al botón Send (enviar) da error, cierra el programa y vuelvelo a abrir y ya funciona.

Guía realizada por ^\_Brassoy\_^ para <http://www.hackingparanovatos.com>